

学校だより

広島市立天満小学校



プラタナス

平成28年4月7日 第393号



ご入学・ご進級 おめでとう ございます。

校庭の桜もきれいな花を開かせ、春爛漫の好季節となりました。

天満小学校でも39名のかわいらしくて元気な1年生を迎え、全校児童212名、教職員30名がそろって新学期のスタートをきりました。

本年度も、一人一人の子どもの可能性を伸ばし、人間性豊かな子どもを育てることを目標にして、様々な教育活動に取り組んでいきます。

また、教室案内は下の図の通りです。なお、各教室は空調設備が整備されていますので、夏冬ともに快適に過ごせます。

「学校だより」では、今年度も学校や子どもたちの様子をできるだけお伝えしていきます。

教職員の紹介

1	校長	岸 俣 仁 司	16	非常勤講師	井 冨 由 美 子
2	教 頭	久 岡 祐 徳	17	非常勤講師	杉 見 美 沙
3	たんぼぼ1	角 山 聡 子	18	特別支援学級指導員	大 下 美 鈴
4	たんぼぼ2	濱 本 健	19	特別支援学級指導員	河 野 亘 夜
5	1年1組	谷 澤 明 美	20	事 務	井 塚 敬 子
6	1年2組	藤 本 彩 夏	21		森 長 久 美 子
7	2 年	阿 藤 真 早 子	22	業 務	石 橋 政 治
8	3 年	尾 濱 彩 香	23	給 食	藤 本 佳 世
9	4 年	大 上 知 帆	24		梶 本 由 美
10	5 年	天 野 真 也	25		盛 嶋 陽 子
11	6 年	中 野 晴 弘	26		片 山 美 代 子
12	音 楽	高 垣 恵 一	27	特別支援アシスタント	川 本 雅 子
13	生徒指導	佐 原 洋 平	28	ふれあいひろば指導員	水 田 優 子
14	読 書	宮 本 晴 海	29	特別支援アシスタント	大 下 愛
15	日本語指導	三 宅 あ ゆ み	30	スクールソーシャルワーカー	山 口 恵 里 奈

教室案内

【北校舎】

3F	音楽室		音楽準備室	2, 3年活動室	3年	2年	
2F	ランチルーム		教材室 社会科資料室	英語活動室	4年活動室	4年	
1F	図工室		資料室	ブレイルーム	たんぼぼ1	たんぼぼ2	

【西校舎】

3F	視聴覚室	ふれあい教室	6年	5,6年活動室 児童会室	5年	家庭科 準備室	家庭科室
2F	図書室		PTA 会議室	1年1組	1年2組	1年活動室 生活科室	パソコンルーム
1F	給食室		事務室	校長室	職員室	保健室	理科準備室 理科室

【南校舎】

就任者の紹介

日	曜	児童関係	学年始休業日
1	金	入学受付	
2	土		
3	日		
4	月		
5	火		
6	水	新6年生児童(4名)登校8:45~	
7	木	就任式・始業式 12:00下校	
8	金	入学式 1年12:00下校 2~6年11:30下校	
9	土		
10	日		
11	月	朝読書 2~6年給食開始 委員会活動①5校時 1年10:35下校 2~4年13:30 5,6年14:35下校	
12	火	朝読書 1年10:35下校 身体計測&視力検査(5,6年) 家庭訪問① 4ヶ授業 2~6年13:30下校	
13	水	朝読書 4ヶ授業 1年10:35下校 2~6年13:30下校 身体計測&視力検査(3,4年) 家庭訪問② 諸費払込保護者通知(4月)	
14	木	学校総会(1年生歓迎・要荘) 家庭訪問③ 身体計測&視力検査(2年,たんぼぼ) 1年11:00下校	
15	金	朝読書 家庭訪問④ 4時間授業日 聴力検査(3,5年) 尿検査① 便習血回収 1年11:00下校 2~6年13:30下校	
16	土		
17	日		
18	月	朝読書 家庭訪問⑤ 4ヶ授業 聴力検査(2年) 1年11:00下校 2~6年13:30下校	
19	火	朝読書 全国学力・学習状況調査(6年) 1年給食開始	
20	水	朝読書 諸費引落① 視力検査(1年)	
21	木	朝読書 代表委員会① 聴力検査(1年) 諸費引落②	
22	金	朝読書 身体計測(1年) たてわり班活動(3h)	
23	土		
24	日	朝読書 日曜参観日(2h) 学級懇談会(3h) 全児童10:35下校	
25	月	朝読書 ロング風休題	
26	火	児童総会(たてわり班交流)	
27	水	朝読書 諸費払込保護者通知(5月) 尿検査②	
28	木	代休日	
29	金	昭和の日	
30	土		

おほま あやか
尾瀨 彩香 教諭

(五日市観音小学校より)

ふじもと あやか
藤本 彩夏 教諭

(五日市東小学校より)

おおしも みすず
大下 美鈴 指導員

(白島小学校より)

ますみ みさ
益見 美沙 非常勤講師

(藤の木小学校より)

かじもと ゆみ
梶本 由美 給食調理員

(鈴が峰小学校より)

いしばし せいじ
石橋 政治 業務員

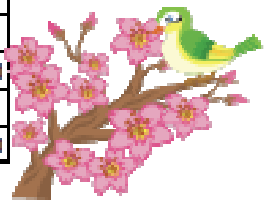
(安東小学校より)

やまぐち えりな
山口 恵里奈 SSC

(新規採用)

月	火	水	木	金
1~3日	1日	全学年	全学年	1, 2日
15:05	15:05	15:55	13:30	15:05
4~6日	2~6日			3~6日
15:55	15:55			15:55

	委員会	クラブ
木曜	1~4日	1~3日
	13:30	13:30
日	5, 6日	4~6日
	14:35	14:50



【5月の行事予定】

- 2日 (月) 遠足 110番の家めぐり
- 6日 (金) 遠足(予備日) 給食なし(弁当持参)
- 9日 (月) 歯科検診 生活リズムカレンダー
- 10日 (火) 児童朝会(たんぼぼ) 眼科検診
- 11日 (水) 耳鼻科検診
- 13日 (金) 内科検診
西区P連定期総会
- 17日 (火) 体育朝会 保健指導 参観・PTA総会

- 19日 (木) クラブ活動①
- 23日 (月) ロング風休題
- 24日 (火) 体育朝会
- 25日 (水) 歩行教室(1年) 集団下校
- 26日 (木) 委員会活動①
- 28日 (土) 運動会
- 30日 (月) 代休日
- 31日 (火) 学校朝会